

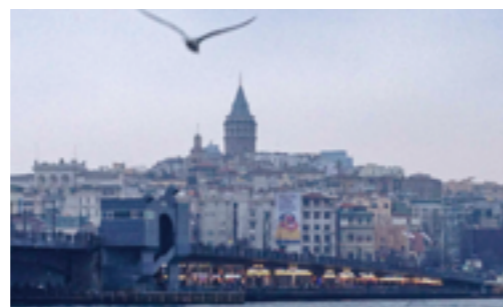
トルコ

Republic of Turkey | トルコ共和国

実施時期 || 2024年6月～9月 費用 || 約42万円 上限人数 || 8名

応募条件 || 特になし

トルコは、アジアとヨーロッパにまたがる地域に位置し、その中心のアナトリア地域は、世界的にも歴史の古い土地で、文明の発祥地ともいわれています。トルコでは、古代からヒッタイト、古代ギリシャ、ローマ帝国、オスマン帝国など様々な文明が栄え、多様な民族が居住・交流し、文化の交流が行われてきました。これらの軌跡は、有形、無形の文化遺産として残されています。また、日本とトルコは政治、経済、文化的なつながりが深く、トルコの対日感情は非常に好意的と言われてしています。トルコ語と日本語はアルタイ・グループと呼ばれる言語の中に属した姉妹語とされ、日本人にとって学びやすい言語です。



学生・教員の声

トルコは8つの国と国境を接し、3つの海に囲まれた国です。また、地域によって文化や習慣などが異なります。研修先のイスタンブールは、人口1500万人を有するトルコ最大の都市であり、経済、文化、歴史の中心地です。古くは東ローマ帝国の首都コンスタンチノープルとして栄えるなど、紀元前に遡る歴史を持つ国際都市です。街中にはさまざまなルーツを持つ人が行き交っています。また、文化が交差する地でうまれたトルコ料理は、世界三大料理の一つに数えられています。

プログラム概要

期間 || 2024年6月下旬～9月下旬 / 3ヶ月

語学研修

イブン・ハルドゥーン大学附属のトルコ語学校 (TOMER) にて、レベル (初心者、初級、中級など) に応じたクラスにて、文法や語彙、読む、書く、聞く、話すなど基礎から体系的に学習します。トルコ語学校にはさまざまな国の出身者が通っており、国際的な雰囲気です。トルコ語学校での学びの準備として、日本で文法の基礎を学ぶことをおすすめします。イブン・ハルドゥーン大学をはじめとするトルコの大学には、日本に関心が高い学生が多いので、現地の学生との積極的な交流によって語学力を高めてください。

日程 / 時間割

- 語学学校でのトルコ語教育は、7週間 (140時間)
- 週5日 (月～金) の授業で、1日4時間程度

言語修得の基本である「話す・聞く・書く・読む」をレベルに合わせて体系的に学びます。語学のほかに、平日の午後や週末を利用した各種施設への訪問・見学などがあります。

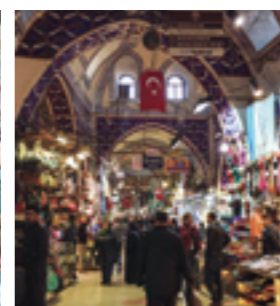


フィールドワーク

イブン・ハルドゥーン大学の位置するイスタンブールは、文化や歴史が豊かであり、また経済発展著しい国際都市です。また、近郊には、豊かな緑と温泉があり世界遺産としても登録されている古都ブルサ (イスタンブールからバスで3～4時間) や、エーゲ海を結ぶ要地として栄えてきたイズミル (イスタンブールからバスで3～4時間) などがあります。フィールドワークの実施に際して、現地の日本人教員からアドバイスを受けることができます。

【フィールド調査テーマ例】

- トルコの食文化について
- 歴史的建造物の保全と活用
- イスタンブールの多様性
- トルコにおける信仰と近代化



現地受入機関 || イブン・ハルドゥーン大学

イブン・ハルドゥーン大学は、2015年にイスタンブールに設立された、人文社会科学系の11の学部を擁する私立大学です。名称は高明な歴史学者イブン・ハルドゥーンに由来しています。西洋への知的依存を克服し、伝統を守りながら新しい知を生み出すことを目的として、英語、トルコ語、アラビア語のトリリンガリズムを推進しています。古典的なトルコ建築に基づいて創設された美しいキャンパスには、最新技術を装備した教室、会議室、寮、図書館などが建てられています。キャンパスはイスタンブール国際空港に近く、またキャンパスから市内中心部まで、バス、地下鉄、高速鉄道などの公共交通機関で移動できます。

現地受入機関 イブン・ハルドゥーン大学	Ibn Haldun University, Başakşehir Campus
所在地	Başak Mah. Ordu Cad. No:3 P.K. 34480 Başakşehir/Istanbul
URL	https://www.ihu.edu.tr/en
宿泊情報	大学の学生寮
ビザ	3ヶ月以上の場合のみ必要
予防接種	A型・B型肝炎、狂犬病の予防接種を推奨

【FW費用概算】

出発前	滞在中		
渡航費	約25万円	食費	約3万円/月
海外旅行保険料	約10万円	宿泊費(寮)	約3万円/月
査証申請費※1	—	交通費	約0.5万円/月
概算費用	約42万円		

※3ヶ月以上の滞在の場合のみ必要